

SAMSUNG

Инструкция по эксплуатации

РУКОВОДСТВО ПОЛЬЗОВАТЕЛЯ

Перед началом эксплуатации пылесоса внимательно прочитайте настоящие инструкции. Сохраните эти инструкции!

Модель: SC7520H, SC7540H

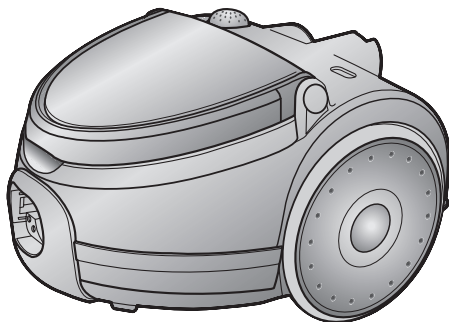
Сертификат № : РОСС КR.АЯ46.В13382



Срок действия с 26.10.2004 до 26.10.2007

Орган по сертификации : РОСТЕСТ-МОСКВА

ПЫЛЕСОС



- * Перед тем, как пользоваться этим пылесосом, внимательно прочтите данную Инструкцию.
- * Пылесос предназначен только для использования в помещении.
- * Этот пылесос не предназначен для использования без присмотра детьми или лицами преклонного возраста.
- * Компания Самсунг Электроникс оставляет за собой право менять дизайн и спецификации без предварительного уведомления.

Зарегистрируйтесь в клубе Samsung на сайте www.samsung.com/global/register

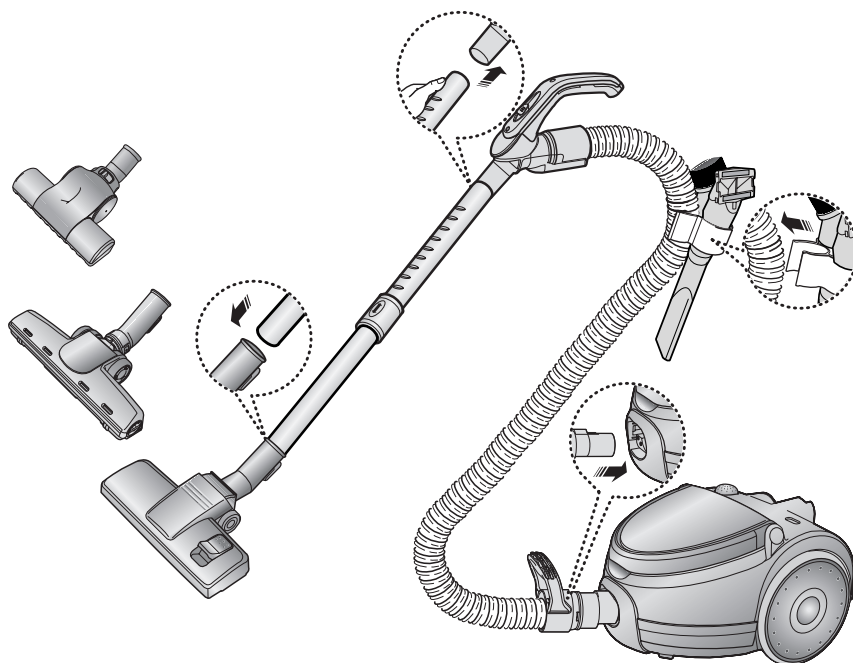
ВАЖНЫЕ МЕРЫ ПРЕДОСТОРОЖНОСТИ

1. Внимательно прочтите все инструкции. Прежде, чем включать пылесос, убедитесь в том, что напряжение сети переменного тока в вашем доме соответствует напряжению питания, указанному на табличке, расположенной на днище пылесоса.
2. **ПРЕДУПРЕЖДЕНИЕ** : Не пользуйтесь пылесосом для чистки мокрых ковров или полов.
Не всасывайте пылесосом воду.
3. Необходимо быть особенно внимательными, если пылесосом пользуются дети или он используется вблизи от детей. Не позволяйте детям использовать пылесос в качестве игрушки. Никогда не оставляйте без присмотра работающий пылесос. Используйте пылесос только по назначению, как описано в данной Инструкции по эксплуатации.
4. Не пользуйтесь пылесосом, если в него не вставлен кассетный фильтр. Чтобы поддерживать эффективность работы пылесоса, опорожняйте кассетный фильтр до того, как он переполнится.
5. Не используйте пылесос для того, чтобы всасывать внутрь горящие спички, тлеющие угольки или окурки сигарет. Держите пылесос подальше от кухонных плит, печей или других источников тепла. Тепло может привести к деформации или изменению цвета пластиковых деталей пылесоса.
6. Избегайте всасывания в пылесос твердых и острых предметов, так как они могут повредить детали пылесоса. Не наступайте на шланг пылесоса. Не кладите на шланг тяжелые предметы. Не блокируйте всасывающее и выпускное отверстия пылесоса.
7. Перед тем, как отсоединять пылесос от сетевой розетки, выключите его. Всегда отсоединяйте сетевой шнур от розетки перед уходом за кассетным фильтром и чистой остальных фильтров.
8. Перед чисткой и обслуживанием пылесоса необходимо отключить его от сетевой розетки.
9. Не рекомендуется подсоединять пылесос к сети переменного тока через удлинительный шнур.
10. Если ваш пылесос не работает надлежащим образом, выключите его, отсоедините от сети переменного тока и обратитесь в уполномоченный сервисный центр.
11. В целях безопасности, замену поврежденного сетевого шнура могут производить только представитель фирмы-изготовителя пылесоса или квалифицированный специалист по техническому обслуживанию.
12. Этот пылесос оборудован тепловым выключателем с самовозвратом, который автоматически отключает питание пылесоса при перегреве. Перегрев может быть вызван засорением фильтра, насадкой, трубки или шланга. Устранив причину перегрева и дав двигателю остыть, вы можете снова включить пылесос.

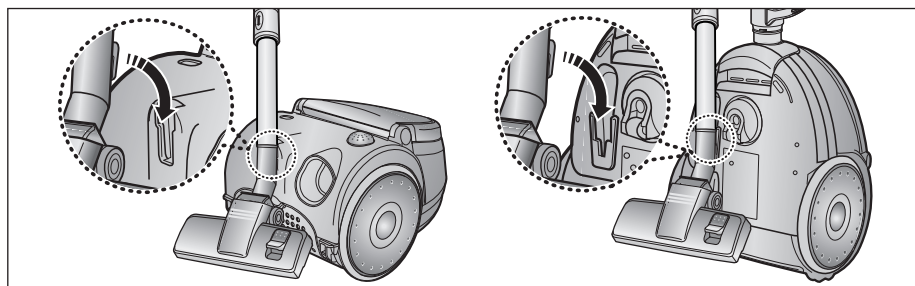
-ТЕХНИЧЕСКИЕ ХАРАКТЕРИСТИКИ

МОДЕЛЬ	МОЩНОСТЬ ВСАСЫВАНИЯ(W)	ПОТРЕБЛЯЕМАЯ ЭНЕРГИЯ(W)	НАПРЯЖЕНИЕ(V)	ЧАСТОТА(Hz)	ВЕС(КГ)		РАЗМЕРЬ(мм)	
					без упаковки	брутто	без упаковки	брутто
SC7520H	400	1500	230	50	3.4	7.6	235*325*200	310*502*310
SC7540H	400	1500	230	50	3.4	8.0	235*325*200	310*502*310

1 СБОРКА ПЫЛЕСОСА



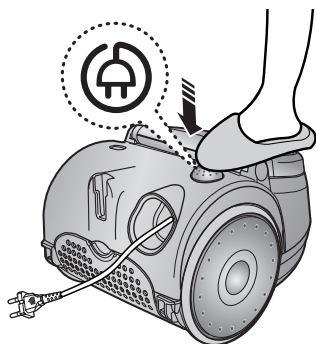
► Составные части могут отличаться в зависимости от модели пылесоса.



Когда вы не пользуетесь пылесосом, запarkуйте насадку для чистки пола.

2 ПОЛЬЗОВАНИЕ ПЫЛЕСОСОМ

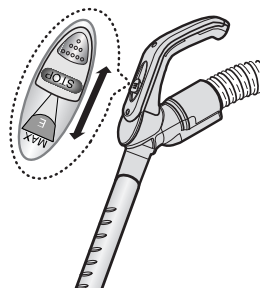
2-1 СЕТЕВОЙ ШНУР



ПРИМЕЧАНИЕ:
Отсоединяя сетевой шнур от розетки, беритесь за штепсельную вилку, а не за сам шнур.

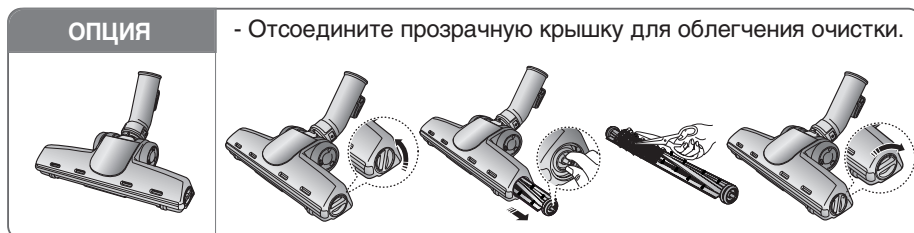
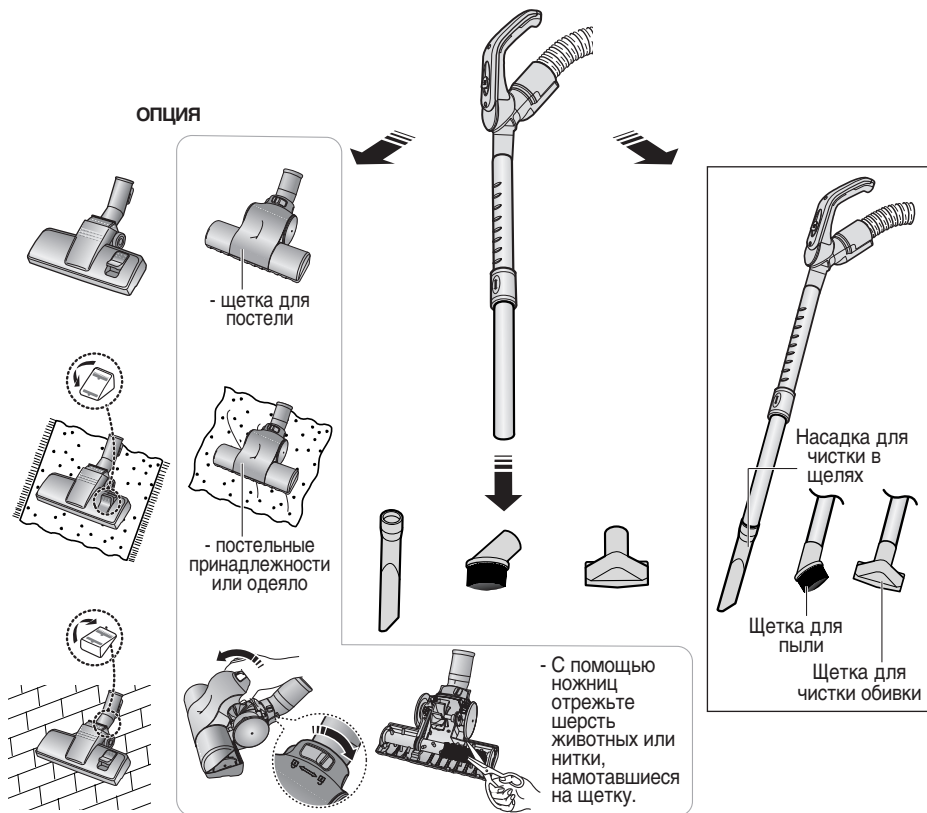
2-2 РЕГУЛЯТОР МОЩНОСТИ

- **СДВИНЬТЕ РЕГУЛЯТОР В ПОЛОЖЕНИЕ STOP (СТОП)**
Пылесос выключается (переходит в режим готовности).
- **СДВИНЬТЕ РЕГУЛЯТОР В ПОЛОЖЕНИЕ MAX (МАКСИМАЛЬНАЯ МОЩНОСТЬ)**
Мощность всасывания плавно увеличивается до максимальной.

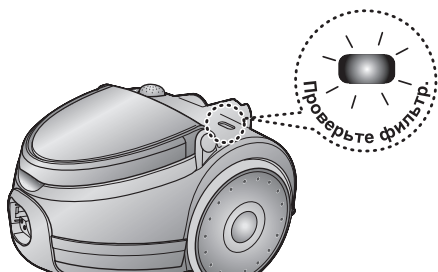


**ТОЛЬКО В МОДЕЛЯХ С
РЕГУЛЯТОРОМ МОЩНОСТИ НА
РУКОЯТКЕ**

2-3 ИСПОЛЬЗОВАНИЕ НАСАДОК

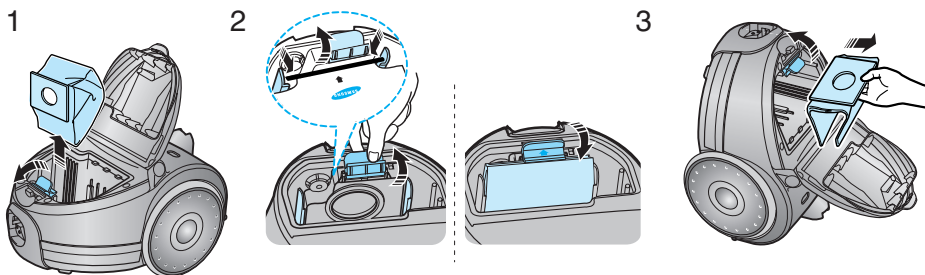


3 ИНДИКАТОР ЗАПОЛНЕНИЯ ФИЛЬТРА



Когда загорится индикатор заполнения фильтра, проверьте и очистите кассетный фильтр.

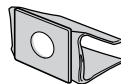
4 ОБСЛУЖИВАНИЕ ПЫЛЕСБОРНИКА



НЕ ВО ВСЕХ МОДЕЛЯХ

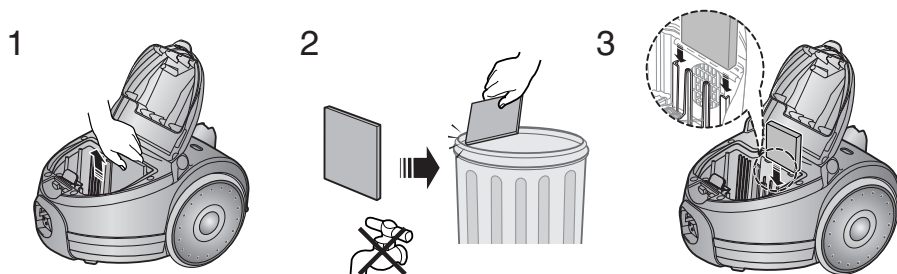
- ПРИ ИСПОЛЬЗОВАНИИ МАТЕРЧАТОГО МЕШКА ДЛЯ СБОРА ПЫЛИ

После использования пылесоса, если матерчатый мешок для сбора пыли заполнился, очистите его и затем используйте вновь.



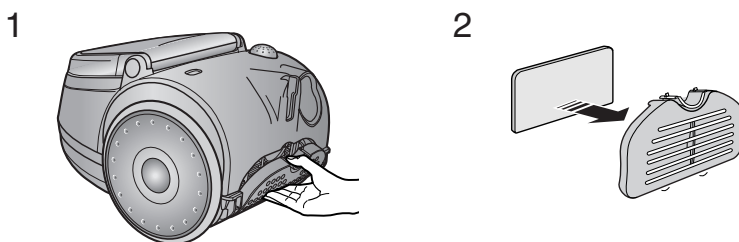
ТИП VP-95B

5 ЧИСТКА ВХОДНОГО ФИЛЬТРА



ПРИМЕЧАНИЕ : Не позволяйте фильтру забиваться. Это может привести к снижению мощности всасывания или повреждению двигателя пылесоса.

6 ВЫХОДНОЙ ФИЛЬТР



- ЕСЛИ ВОЗНИКЛА ПРОБЛЕМА

ПРОБЛЕМА	ПРИЧИНА	РЕШЕНИЕ
Двигатель не включается	Не подается электропитание. Сработал тепловой выключатель	Проверьте сетевой шнур, штепсельную вилку и сетевую розетку. Дайте пылесосу остыть.
Мощность всасывания постепенно уменьшается.	Насадка, всасывающий шланг или трубка заблокированы.	Удалите застрявший предмет и опустошите/вымойте кассетный фильтр при необходимости.
Сетевой шнур не сматывается назад полностью.	Проверьте, не перекрутился ли сетевой шнур и равномерно ли он намотался.	Вытяните сетевой шнур на 2-3 метра и нажмите на кнопку обратной намотки шнура.
Пылесос не всасывает пыль	Трещина или дыра в шланге.	Проверьте шланг и замените его при необходимости.



Если у вас есть предложения или вопросы по продуктам Samsung,
связывайтесь с информационным центром Samsung.

8-800-200-0400

www.samsung.ru

Подлежит использованию по
назначению
в нормальных условиях
Рекомендуемый период: 7 лет

Сделано в Корее
Юридический адрес
изготовителя: Самсунг
Электроникс Ко, Лтд,
Самсунг Мейн Билдинг, 250-2
Га Теланг-Ро, ЧунГу, Сеул,
Корея